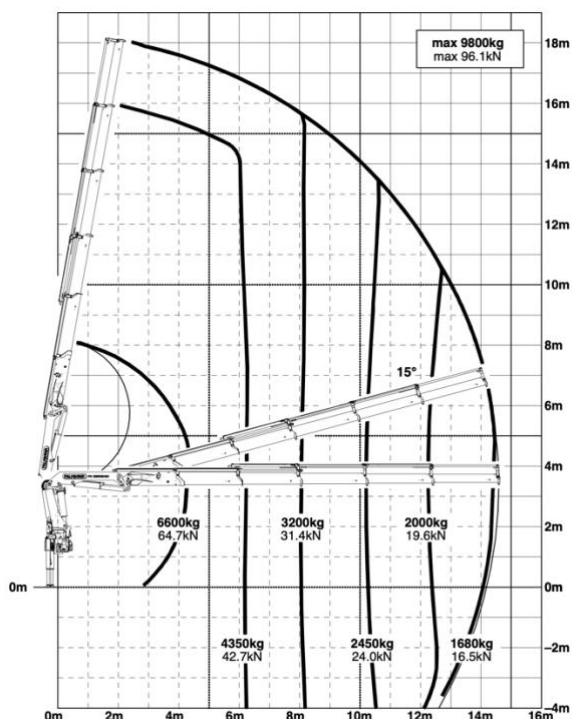


HYDRAULICKÝ AUTOJEŘÁB PALFINGER TYP PK33002-EH



Vzorové foto hydraulické ruky



Zátěžový diagram hydraulické ruky

Základní vybavení

- Zdvihový moment 305,0 kNm (31,1 tm) při dosahu v základním provedení 8,1 m (A).
- HC1 HD4 / B3 klasifikace podle EN12999
- Zrychlený teleskopický systém realizovaný opětovným použitím oleje z prostoru pístní tyče v prostoru pístu.
- Dvě přepínací páky mezi rameny jeřábu a mezi sloupem a hlavním ramenem
- Hyperextenze ohýbaného ramene o úhel 15° POWER LINK PLUS
- Rozsah otáčení 400° zajištěný ozubenou tyčí
- Systém HPLS, který automaticky snižuje rychlost pracovních pohybů při velkém zatížení jeřábu
- Samostatné ovládání pro každou z podpěr, hydraulické zámky na válcích podpěr
- Lana vedená od základny k hlavnímu rameni ve speciální pružné
- Vodováha na obou obslužných stanicích

KONF Prohlášení o shodě CE pro jeřáb, podpěrné desky nakloněné o 10 stupňů

ZÁKLADNA JEŘÁBU

TOWI Mrtvý bod jeřábu naproti nosnému trámu

PODPĚRY JEŘÁBU

R4X	Podpěry jeřábu, hydraulicky vysunuté; rozteč 7.400 mm
STZY	Podpěrné válce hydraulicky otočené (180 stupňů)
STT200	Podpěrné válce prodloužené o 200 mm
AUSW	Optická a akustická signalizace hydr. podpěrných nosníků v přepravní poloze K připojení montážní firmou

KONTROLA STABILITY

HPSC	(R2X, R3X, R4X) - pokročilý systém řízení stability v celém rozsahu otáčení (360°) s plynulým nastavením nosnosti podle aktuální rozteče podpěr.
------	--

POHODLÍ A BEZPEČNOST

STU01	Hodinový měřič pro jeřáb
TRAN2	Systém signalizace překročení přípustné výšky vozidla s výložníkem sklopeným nad skříň nákladu v přepravní poloze K připojení montážní firmou
STEIL	Ovládání polohy výložníku jeřábu v poloze blízké svislici pro převisy verze "C" a delší nebo pro jeřáb s výložníkem
PAL 50	Počítač ovládající funkce jeřábu Paltronic 50 s nouzovým vypínačem AUS01.

BOOM

D	Pět hydraulicky výsuvných sekcí výložníku; výložník 14,6 m
---	--

HYDRAULICKÝ VÝKON

NAPÁJENÍ PRO POMOCNÉ VYBAVENÍ

4	Hydraulické přídatné zařízení pro 2 nástroje, např. drapák a rotátor (rozdělovací sekce, ovládací páka, ohebné a kovové hadice, spojky) pro: PK33002 EH D
---	--

OVLÁDÁNÍ

PTT01	Paltronic displej na straně rozdělovače
RC001	SLD SCANRECO rádiové dálkové ovládání se 6 proporcionálními funkcemi s "klávesnicovými" páčkami, příprava pro 8 funkcí ON/OFF, 3 úrovně rychlosti, vysílač, přijímač, kabel pro alternativní ovládání, dvě baterie, nabíječka baterií, automatické přepínání frekvence v případě rušení krční a bederní pás pro upevnění přenosné konzoly, nouzový spínač na přenosné konzole jeřábu s nouzovým ovládáním pouze na jedné straně (u rozdělovače)
LINEA	Pákový systém v uspořádání "klávesnice"
FF6	Čtyřfunkční rádiové ovládání
MOT01	START motoru – dálkové spouštění motoru vozidla z přenosné rádiové ovládací konzoly
MOT02	STOP motor – dálkové vypnutí motoru vozidla z přenosného rádiového ovládacího pultu
GAS01	Motor +/- dálkové ovládání otáček motoru z přenosného ovládacího rádiového pultu (u výše uvedených možností je nutné vybavit podvozek příslušnou elektroinstalací z výroby a tyto funkce připojit až po instalaci jeřábu, a

to na náklady kupujícího nebo autorizovaného servisu dodavatele podvozku).

SMALL	Malý přenosný ovládací pult
LICHT	Spínání světlometu jeřábu z přenosného rádiového ovládacího pultu.
UMSCH2	Přepínač elektrického jeřábu / podpěry na přenosném ovládacím pultu

VYBAVENÍ

RALSTD	Základní nátěr katarforézou a práškové lakování ve standardní barvě RAL 3020
SCH03	Standardní LED reflektor osvětlující pracovní pole, namontovaný z výroby na ohýbacím rameni.

PŘÍSLUŠENSTVÍ

OLK01	Chladič hydraulického oleje, chladicí výkon 8,5 kW, k montáži
TL200	Nádrž na olej, objem 200 litrů, volně ložená
LH08.0	8,0t zátěžový hák s kluzným ložiskem
BRI-4B	Přídavné díly jeřábu s povrchovou úpravou (4 x šrouby)

OSTATNÍ

24V	Elektrická instalace 24 V
HDF03	Vysokotlaký filtr pro jednookruhový systém, namontovaný
VPACK	Balení - jeřáb na paletě, zařízení v krabicích
EKAT	Katalog náhradních dílů
BTASPR	Uživatelská příručka
CDSPR	Dokumentace

TŘÍSTRANNÝ SKLÁPĚČ TYPU "W3H" S HYDRAULICKOU RUKOU ZA KABINOU

Nástavba

- Celková délka cca 5.900 mm (vnitřní 5.700 mm)
- Celková šířka cca 2.550 mm (vnitřní 2.410 mm)
- Výška bočnic 1.000 mm
- Kapacita cca 13,7 m³
- Podlaha z oceli HARDOX 450 o tloušťce 6 mm
- Boky z oceli HARDOX 450 o tloušťce 4 mm
- Pravá strana s horními pravými závěsy sklopnými dolů
- Levá strana se otevírá hydraulicky, tzv. hydroboard
- Zadní strana s horními závěsy, které se automaticky otevírají při sklápění
- Zvýšená rovná přední stěna

Hydraulický systém

- Hydraulický válec pod podlaho
- 200 l olejová nádrž a hydraulické čerpadlo dodávané s jeřábem
- Pneumatické ovládání sklápění z kabiny řidiče
- Indikátor zvedání skříně v kabině řidiče
- Hlavní ventil a hydraulické hadice
- Třícestný ručně ovládaný ventil jeřábového sklápěče

Volitelné příslušenství

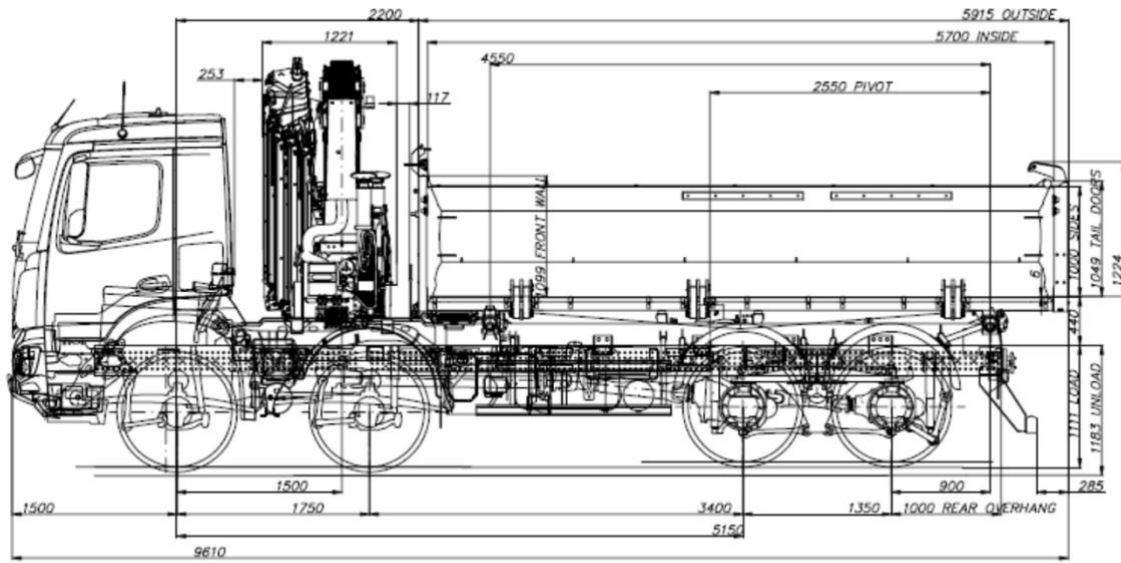
- Plastové blatníky pro kola 3. a 4. nápravy s blatníky
- Hliníkové boční zábrany
- Zadní nájezdový nosník MB z výroby
- Instalace hydraulického jeřábu za kabinu PK33002 EH
- Start/stop motoru, servis MB
- Úchyty pro zajištění nákladu v hraně podlahy
- Bez montáže rezervního kola
- Přední svinovací plachta
- Vstupní žebřík s plošinou na plachtu
- Podpěra pro opravy
- Teflonové boční nárazníky
- Žlutá obrysová světla
- Obrysová fólie, značkovací tabule
- Kryty zadních světel s výklopnou mřížkou
- Tryskaný, základním nátěrem opatřený a lakovaný sklápěč v dohodnuté barvě. podle palety RAL ...
- Nástavba na podvozku

Hmotnost nástavby bez jeřábu: přibližně 4 600 kg (+/- 2 %). Podvozek by měl mít: parametrizovaný vývodový hřídel, zadní nárazník, obrysová světla, mezipodstavce rámu, blatníky z výroby.

Jeřáb vybavený čerpadlem, olejovou nádrží, opěrnými nohama otočnými o 180 stupňů, montážním příslušenstvím. Výběr zařízení a parametrizace po instalaci na straně dodavatele jeřábu.

working length 5700
 sides height 1000
 width internal 2410
 volume 13,7 m³

floor 6 mm HARDOX 450
 sides 4 mm HARDOX 450



6655 kg	NACISKI NA OSIE OD MASY WLASNEJ PODWOZIA	= 10347 kg	3692 kg
11284 kg	NACISKI NA OSIE OD PODWOZIA ZABUDOWANEGO	= 18971 kg	7687 kg
13040 kg	NACISKI NA OSIE PRZY ZALADOWANIU DRUGOWO 32T	= 32000 kg	18960 kg
13309 kg	NACISKI NA OSIE PRZY ZALADOWANIU DRUGOWO 34T	= 34000 kg	20691 kg (9%)
13713 kg (Max 16000 kg)	NACISKI NA OSIE PRZY ZALADOWANIU DMC	= 37000 kg	23287 kg (26000 kg)
16000 kg	NACISKI NA OSIE DOPUSZCZALNE	= 32000 kg	19000 kg

Ilustrační výkres nepředstavuje obchodní nabídku