

VALNÍK TYPU ZSA S JEŘÁBEM NA ZADNÍM PŘEVISU

SPECIFIKACE:

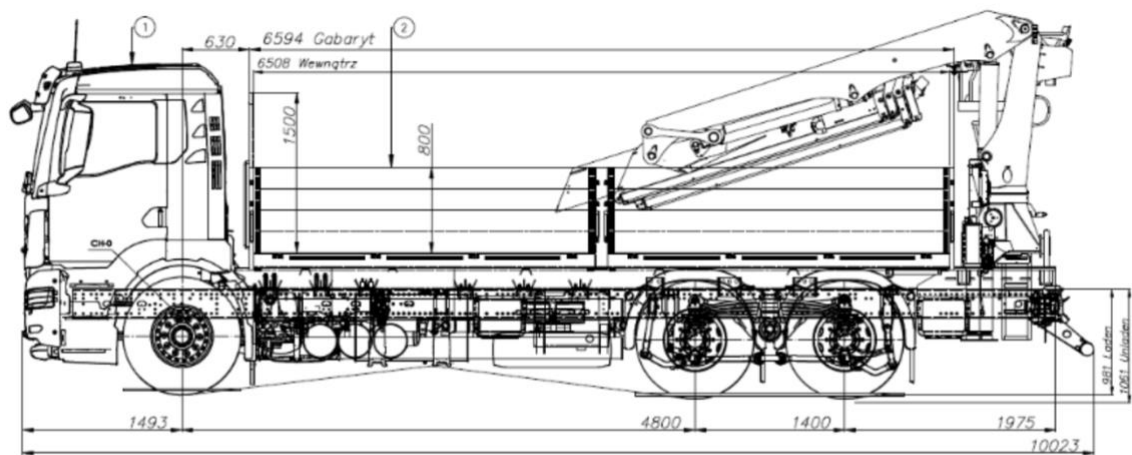
- L - celková délka cca 6.600 mm (6 500 mm vnitřní)
- B - celková šířka cca 2.500 mm
- H - boční výška 800 mm
- Výška čelní stěny 1.500 mm
- Podlaha z vodovzdorné překližky o tloušťce 27 mm,
- Boky G=25 mm, materiál eloxovaný hliník,
- Bočnice jednou podélně dělené spodními závěsy, středové sloupky odnímatelné,
- Zvýšená ocelová čelní deska s roštem pro závěsy,
- Pevná zadní ocelová deska,

HYDRAULIKA:

- Hydraulické pístové čerpadlo dodávané s jeřábem,
- Olejová nádrž dodávaná s jeřábem,

VYBAVENÍ:

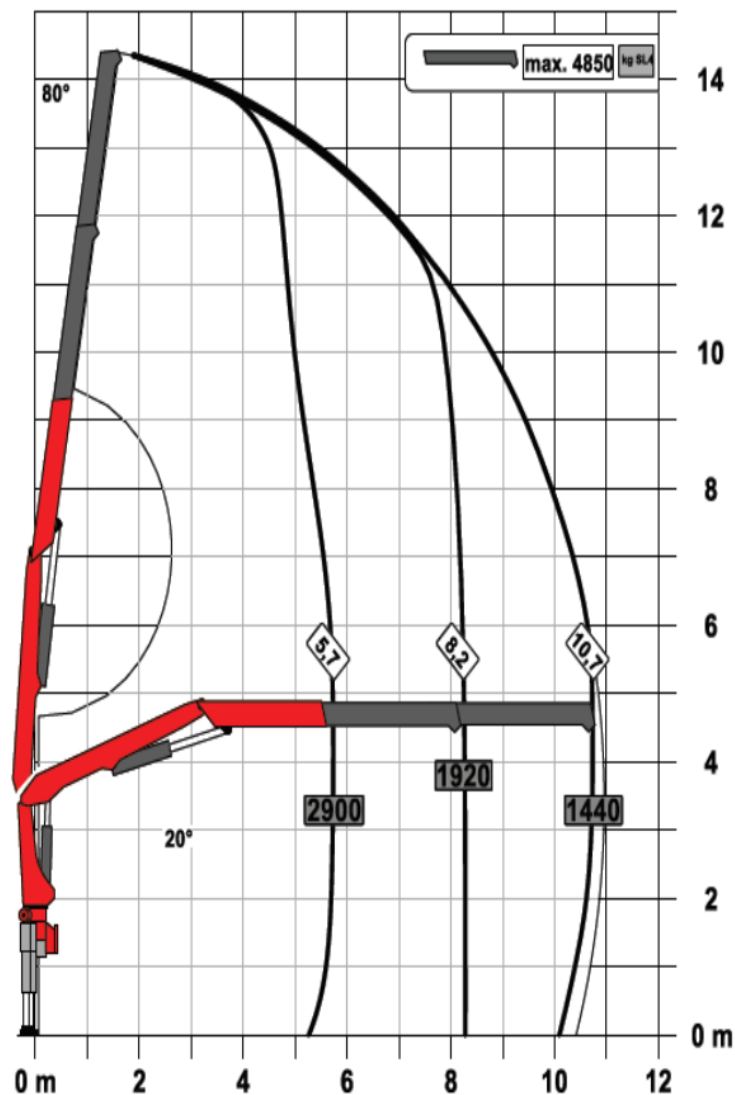
- Úchyty pro nakládání v okraji podlahy po celé délce,
- Snadno přístupné kapsy pro podpěrné pražce jeřábu,
- Boční nárazníky chránící před poškozením při nakládání vysokozdvížným vozíkem,
- Hliníkové boční zábrany,
- Žlutá obrysová světla,
- Instalace jeřábu PALFINGER PK18.001L,
- Aktivace možnosti START/STOP motoru,
- Plastová skříňka na nářadí x2 namontovaná ve volném prostoru v podvozku,
- Kryty zadních světel s výklopnou mřížkou,
- Obrysové polepy s reflexními páskami,
- Ocelové prvky skříňe, otryskané, opatřené základním nátěrem a lakované v dohodnuté barvě RAL...
- Hliníkové boky, nelakované.



5327 kg	NACISKI NA OSIE OD MASY WŁASNEJ PODWOZIA / CHASSIS CURB WEIGHT AXLE LOADS	4768 kg	± 10095 kg
5664 kg	NACISKI NA OSIE OD PODWOZIA ZABUDOWANEGO / CHASSIS AND BODY WEIGHT AXLE LOADS - UNLOADED	9364 kg	± 15028 kg
8802 kg	NACISKI NA OSIE PRZY ZAŁADOWANIU DROGOWO / CHASSIS AND BODY WEIGHT AXLE LOADS - LOADED LEGAL	17198 kg	± 26000 kg
9374 kg (4%)	NACISKI NA OSIE PRZY ZAŁADOWANIU DMC / CHASSIS AND BODY WEIGHT AXLE LOADS - GVW TECHNICAL	18625 kg	± 28000 kg
9000 kg	NACISKI NA OSIE DOPUSZCZALNE / PERMISSIBLE AXLE LOADS	23000 kg	± 28000 kg

* Ilustrační výkres není obchodní nabídkou

HYDRAULICKÝ NÁKLADNÍ JEŘÁB PALFINGER TYP PK 18.001L SLD 3



ZÁKLADNÍ VYBAVENÍ

- Zdvihový moment 173,5 kNm (17,7 tm) při standardním dosahu 8,4 m
- Klasifikace HC1 HD4 / S2 podle normy EN12999.
- Kloubová páka spojující ramena jeřábu, 15° hyperextenze ramene v ohybu
- Zrychlený teleskopický systém realizovaný prostřednictvím opakovaného použití
 - Olej z prostoru pístnice v prostoru pístu
- Rozsah otáčení 440° zajištěný ozubenými tyčemi
- Samostatné ovládání pro každou z podpěr, hydraulické zámky na válcích podpěr
- Vodováha na obou servisních stanicích

ZÁKLADNÍ VYBAVENÍ

KONF Prohlášení o shodě CE pro jeřáb, opěrné desky nakloněné o 10 stupňů

PODPĚRY JEŘÁBU

R3X	Podpěry jeřábu, hydraulicky vysunuté, rozteč 6,62 m
STZS3	Pevné podpěrné válce, neotočné
ST4	Ručně ovládané podpěry jeřábu, 1 čtyřfunkční rozdělovač namontovaný na jeřábu
AUSW	Optická a akustická signalizace hydr. podpěrných nosníků v přepravní poloze

ŘÍZENÍ STABILITY

HPSC-E Pokročilý systém řízení stability v plném rozsahu otáčení (360°) s možností plynulého nastavení podle aktuálního stavu podpory a aktuálního úhlu natočení jeřábu.

* k dispozici spolupráce s přídatnými podpěrami BS001

* bez zobrazení rozteče a podepření podpěr

KOMFORT A BEZPEČNOST

SAM	Sledování úhlu natočení sloupu jeřábu
STU01	Hodinový měřič pro jeřáb
TRAN2	Systém signalizace překročení přípustné výšky vozidla s výložníkem vysunutým nad nákladovou schránkou v přepravní poloze.
LHV18	Hydraulické zámky na válcích: hlavního ramene, ohybového ramene, teleskopického ramene a otočného ramene.
PAL	Počítač, který řídí funkce jeřábu Paltronic 40 s nouzovým vypínačem AUS01.

VÝLOŽNÍK

A	Hydraulicky vysunutá 1. a 2. sekce výložníku s dosahem 11,0 m.
---	--

HYDRAULICKÝ ZDROJ ENERGIE PRO POMOCNÁ ZAŘÍZENÍ

4	Sada 4 hydraulických hadic a vodicích žlabů pro 2 přídatná zařízení, např. drapák a rotátor
---	---

OVLÁDÁNÍ

KK1	Ovládání z horního sedadla, systém křížových pák a pedálů.
LEIT	Žebřík pro horní řídicí sedadlo, volný
MOT04	START / STOP a +/- otáčky motoru: zhasínání, spouštění a zvyšování otáček motoru vozidla z horního sedadla

VYBAVENÍ

RALSTD	Základní nátěr kataforézou a práškové lakování ve standardní barvě RAL 3020
SCH03	Továrně montovaný reflektor pro osvětlení pracovního prostoru na ohýbacím rameni

PŘÍSLUŠENSTVÍ

OLK07	Chladič hydraulického oleje, chladicí výkon 10,5 kW, namontovaný
TL200	Nádrž na olej, objem 200 litrů, volně ložená
LH08.0	Zátěžový hák s nosností 8,0 t a třmenem
BRI-4B	Upevňovací díly s povrchovou úpravou (4 x šroub)



OSTATNÍ

24V	Elektrická instalace 24 V
HDF03	Vysokotlaký filtr pro jednookruhový systém, namontovaný
EKAT	Katalog náhradních dílů
BTASPR	Uživatelská příručka
CDSPR	Dokumentace