

HÁKOVÝ NOSIČ HYVA 20-57-S

Hákový nosič "HYVALIFT" s nosností 20 tun v provedení S. Navrhované zařízení může pracovat s kontejnery o délce 4500–6800 mm, vyrobenými v souladu s normou DIN 30 722. Všechny potřebné technické údaje nabízeného modelu naleznete na následujících stránkách nabídky.

Základní sestava obsahuje:

- hákový nosič s nosností 20 tun v novém provedení "TITAN"; (teleskopické a hydraulicky naklápěné hlavní rameno).
- pneumatický systém pro ovládání funkcí zařízení;
- ovládací konzola ergonomicky umístěná v kabině vozidla;
- dva halogenové reflektory osvětlující pracovní pole zařízení.
- hydraulický zámek kontejneru "Combilock" - nová snížená konstrukce; (vnitřní / vnější – v souladu s normou DIN 30722)
- systém šesti válečků vedoucích kontejner, který minimalizuje tření a opotřebení rámu kontejneru a rámu hákového zařízení;
- hák vyrobený z oceli s nízkým otěrem;
- hlavní ventil s ovládáním a kompletním hydraulickým systémem;
- dokumentace potvrzující shodu s normami CE;
- NOVÝ INTEGROVANÝ (DIN) informační panel vybavený světelnými informacemi o nejdůležitějších funkcích zařízení (včetně: polohy zámku kontejneru, hlavního ramene a zámku závěsu);

Parametry navrhovaného hákového zařízení:

- zvedací síla: 20 000 kg
- rozsah délek manipulovaných kontejnerů: * 4 500 - 6 800 mm
- výška háku (podle DIN 30722): 1 570 mm
- hlavní teleskopické rameno: 1 200 mm
- délka zařízení: 5 700 mm
- hmotnost zařízení: 2 600 kg
- ovládání: pneumatické (z kabiny)
- možnost práce jako hydraulický úhel sklápění: 49 °



Hydraulický jeřáb FASSI typ F235A.0.25 e-active



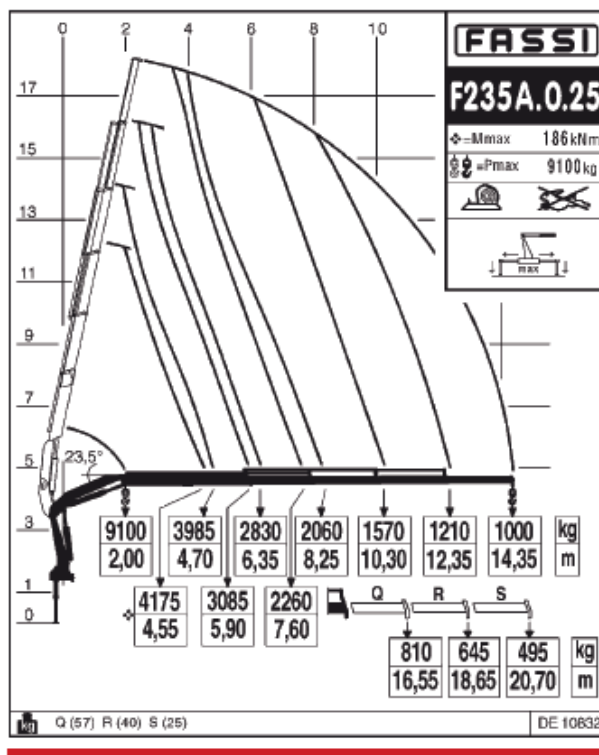
Ilustrační foto



F235A.0.25 e-active - Load Diagram

Via Roma, 190
14051 Albano (RM)
Tel: +39 035 776483
Fax: +39 035 799320
www.fassi.com
fassi@fassi.com

LOAD DIAGRAM WITH LIFTING MOMENT LIMITING DEVICE



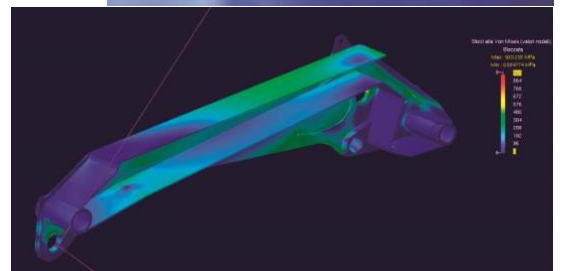
Charakteristika jeřábu:

- Hmotnost jeřábu: 2625 kg.
- Maximální hydraulický dosah: 14,65 m.
- Tonáž: 18,96 tm.
- CE verze – Elektronický systém ochrany proti přetížení FX 500 včetně:
 - systém statistiky provozu jeřábu (černá skříňka),
 - autodiagnostický systém jednotky, který umožňuje rychle zjistit příčinu nesprávné činnosti jednotky v podobě chybových kódů,
 - systém, který varuje obsluhu před přetížením jeřábu a při přetížení zablokuje jeho provoz,
 - vizuální ukazatel procentuálního využití kapacity zařízení v podobě barevných LED diod,
 - displej z tekutých krystalů informující obsluhu o zatížení jednotlivých zdvihacích válců v %,
 - elektronický hodinový měřič.
- Multifunkční rozdělovač DANFOSS D850 zvyšující rychlost a plynulost provozu jeřábu, přizpůsobený vysokým průtokům oleje, namontovaný na sloupu,
- Rádiové ovládání FASSI RCS s proporcionálním ovládáním, rychlost ovládání závisí na sklonu ovládací rukojeti, s podsvíceným LCD displejem informujícím mimo jiné o zatížení jednotlivých zdvihacích válců, stavu podpěr jeřábu, teplotě oleje, 10 m kabelu pro nouzové připojení rádiového ovládání, nabíječka autobaterií, dvě baterie, krční řemen, bederní pás, volitelná rychlost jeřábu, automatické přepínání rádiové frekvence v případě rušení, s funkcí zapínání a vypínání motoru vozidla a regulace otáček motoru (nutno připojit autorizovaným

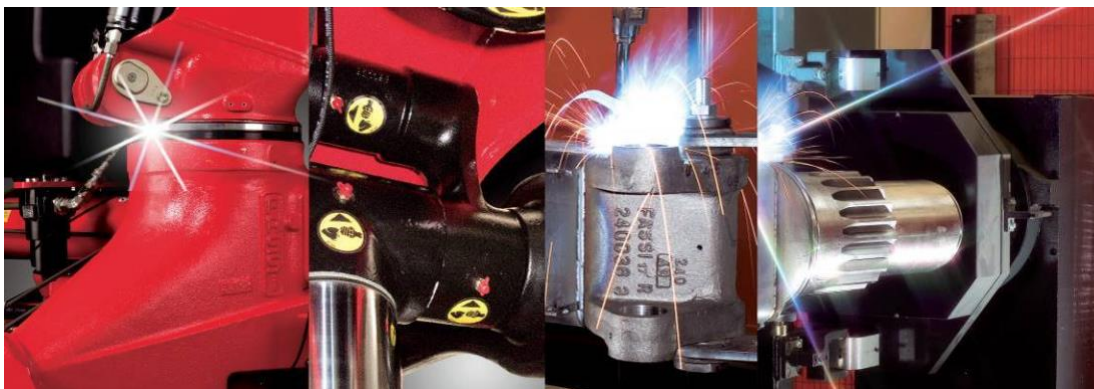
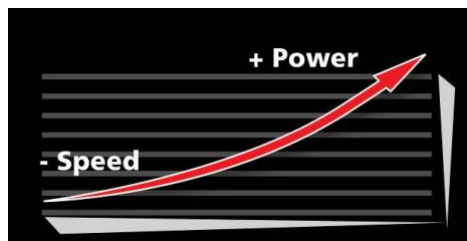


servisem podvozku), knoflík pro volbu funkcí na displeji, 3 další tlačítka pro individuální programování dle potřeb zákazníka, tlačítko STOP,

- Otáčení probíhá na ozubené tyči, spodní část sloupu a jeho základna jsou vyrobeny z odlitku, což umožňuje přenášet větší napětí než svařované konstrukce, což se projevuje i ve velmi vysokém kroutícím momentu sloupu,
- Systém Flow Sharing (FS), který dodává správné množství oleje tam, kde je potřeba, funguje lépe než moderní multifunkční ventily a směřuje množství oleje nastavené obsluhou na konkrétní funkce jeřábu.
- Systém MPES se skládá ze stejně silných, nezávislých válců zapojených do série a zpětného olejového ventilu zvyšujícího rychlost vysouvání teleskopických ramen,
- Celá konstrukce je vyrobena ze švédské certifikované oceli STRENX dodávané společností SSAB, která se vyznačuje velmi vysokou pružností, jež zvyšuje pevnost konstrukčních prvků,
- Koncepte FWD je založena na omezení počtu svarů v konstrukci jeřábu vhodným ohýbáním prvků, což se promítá do jeho pevnosti,
- Četné lité prvky v konstrukci – větší přesnost zpracování, přenos větších napětí než u svařovaných prvků,



- Systém XP, který zvyšuje nosnost jeřábu a zároveň snižuje rychlost jeho pohybu, velmi jednoduchá aktivace pomocí ikony dostupné na rádiovém ovládacím panelu.



- Ergonomické uspořádání vsuvek pro mazání kloubů a ložisek,
- Vodováhy na kapsách nosných trámů,
- Nádrž na olej se zpětným filtrem z plastu odolného proti korozi a mechanickému poškození o objemu 120 litrů namontovaná na jeřábu,
- Montážní sada,
- Katalog náhradních dílů,
- Barva RAL 3020 červená
- Podpěrné nohy vysunuté, spuštěné a hydraulicky otočné o 180 stupňů.
- Podložky pro opěrné nohy
- Úhel natočení 400 stupňů – realizováno na stojanu,
- Hák 11,5 t,
- Nosníky opěrných nohou s roztečí 5100 mm,
- Hydraulické čerpadlo s dostatečným výkonem
- Systém kontroly stability FSC/M1 rozpoznává levou a pravou stranu vozidla a oblast nad kabinou, kde lze omezit nosnost. Při práci na levé nebo pravé straně vozidla závisí nosnost jeřábu na šířce nosníků, existují dvě pracovní zóny – omezená nosnost pro podpěry v obrysu vozidla a maximální nosnost pro

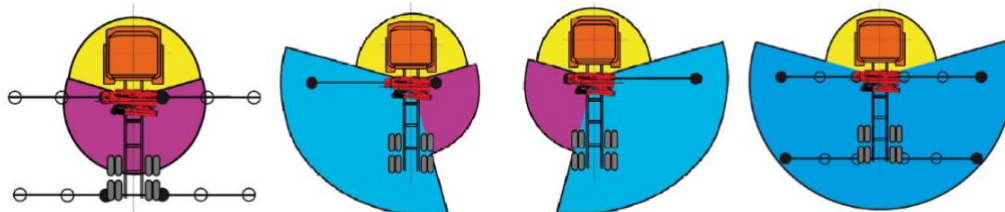
podpěry

plně

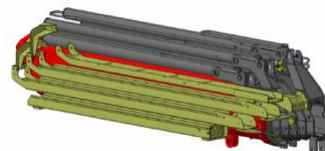
vysunutě

do

strany.



- Další hydraulické funkce (5. a 6. funkce) vedly ke konci teleskopických výsuvných ramen používaných k pohonu přídatných zařízení, hydraulické rozvody byly chráněny proti poškození pomocí kovových vaniček.



- **Funkce START / STOP motoru vozidla s regulací otáček motoru**

Jeřáby FASSI byly navrženy, vyrobeny a testovány v souladu s platnou normou kvality EN 12999 a označeny symbolem CE, který odkazuje na požadavky směrnice Evropské unie. Pevnostní výpočty splňují doporučení normy pro intenzitu práce DIN 15018, HD5/S2.

Všechny výrobky FASSI vyrábí jeden koncern se sídlem v severní Itálii, poblíž města Albino. Všechny fáze výroby kompletního jeřábu, počínaje ocelovým plechem, se vyrábějí v Itálii, výhradně ve výrobních závodech společnosti FASSI. Dodavateli rozvaděčů, rádiových ovladačů a bezpečnostních ventilů jsou renomovaní evropští výrobci, jako např: Danfoss, Scanreco, Bosch.