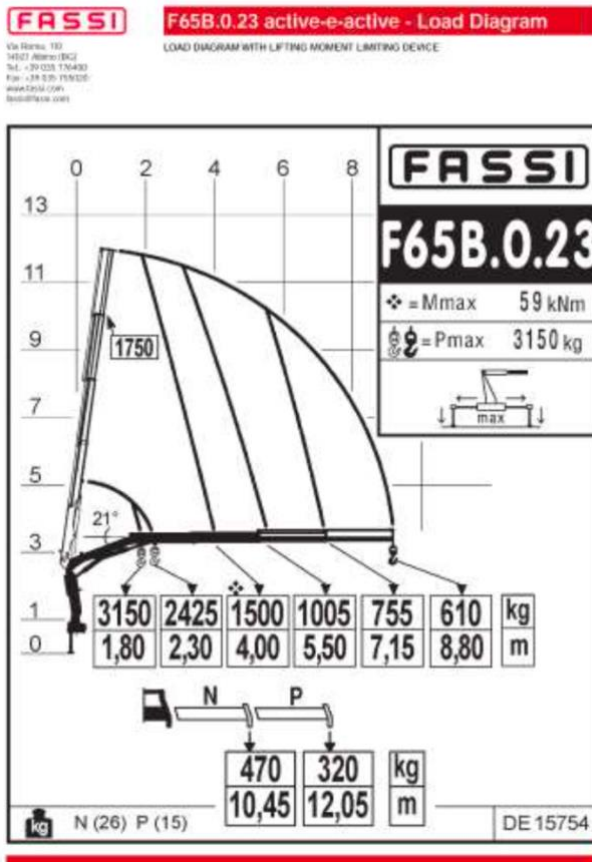


## ROMCAR TŘÍSTRANNÝ SKLÁPĚČ

- Vnitřní rozměry: (d x š x v): 3500 x 2200 x 500
- Speciální konstrukce mezilehlého rámu a tělesa zásobníku umožňuje vyklápění dozadu a do stran a zajišťuje vysokou odolnost.
- Žárově pozinkovaný ocelový mezirám
- Box je opískovaný a opatřený práškovou barvou
- Pětistupňový válec umožňující velký úhel vyklopení.
- Výška bočnice 500 ocel RAL 9005
- Na přední straně síť chránící kabinu řidiče, která umožňuje práci jeřábu
- Ocelová podlaha skříně, hladká, tloušťka 3 mm (matná S355)
- Zadní strana výklopná v horní a dolní ose.
- Boční desky otevírané tradičně směrem dolů
- Elektrické ovládání na dálkovém ovladači
- Napájení z vývodového hřídele
- Zadní kryty svítidel
- Vnější osvětlení: LED, v souladu s předpisy o silničním provozu
- Příprava a montáž jeřábu FASSI F65B.0.23
- Zadní sloupky na klínu
- Podlahové držáky 3 ks na každou stranu

## FASSI F65B.0.23

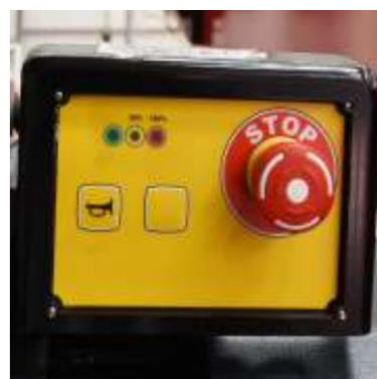


Základní technické údaje:

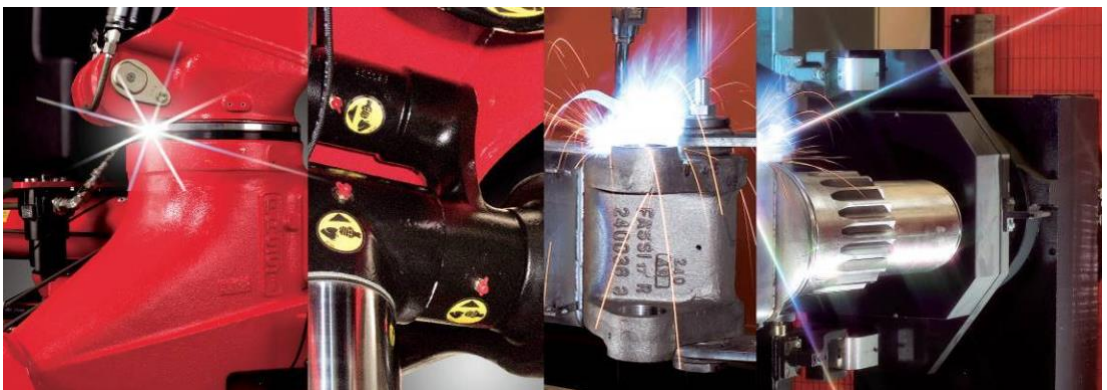
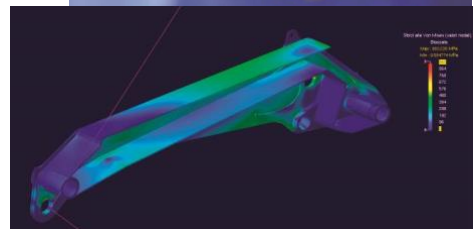
Zvedací moment, max: 6,01 tm  
Hydraulický dosah: max: 8,95 m  
Hmotnost jeřábu: 840 kg

Charakteristika jeřábu:

- CE verze: Elektronický systém ochrany proti přetížení FX 200 včetně:
  - o systém, který vede statistiku práce jeřábu,
  - o systém, který varuje obsluhu před přetížením jeřábu a při přetížení zablokuje jeho provoz,
  - o vizuální ukazatel zatížení jeřábu v podobě dvou LED diod 90 % a 100 %,
  - o tlačítko STOP,
- Proporcionální rozdělovač HYDROCONTROL zvyšující rychlost a plynulost provozu jeřábu, namontovaný na základně jeřábu,



- Ovládání ze země na obou stranách vozidla, tlačítka STOP na každém ovládacím prvku.
- Otáčení probíhá na ozubeném věnci, spodní část sloupu a jeho základna jsou vyrobeny z odlitku, což umožňuje přenášet větší napětí než svařované konstrukce, což se projevuje i ve velmi vysokém kroučícím momentu pilíře,
- Systém MPES se skládá ze stejně výkonných nezávislých válců zapojených do série a zpětného olejového ventilu pro zvýšení rychlosti vysouvání teleskopických ramen,
- Celá konstrukce je vyrobena ze švédské certifikované oceli STRENX dodávané společností SSAB, která se vyznačuje velmi vysokou pružností, jež zvyšuje pevnost konstrukčních prvků,
- Koncepte FWD je založena na omezení počtu svarů v konstrukci jeřábu vhodným ohýbáním prvků, což se promítá do jeho pevnosti,
- Četné lité prvky v konstrukci - větší přesnost zpracování, přenos vyšších napětí než u svařovaných prvků,



- Ergonomické uspořádání vsuvek pro mazání kloubů a ložisek,
- Vodováhy na kapsách nosných trámů,
- Nádrž na olej z plastu odolného proti korozi a mechanickému poškození o objemu 33 litrů namontovaná na jeřábu,
- Montážní sada,
- Katalog náhradních dílů,
- Barva RAL 3020 červená
- Hydraulicky vysunuté a spuštěné opěrné nohy, ručně otočené o 180 stupňů.
- Nosné trámy nohou s roztečí 4950 mm,

- Systém blokování podpěrných ramen FSC L, který kontroluje stabilitu jeřábu během provozu (nutnost vysunout obě podpěrná ramena jeřábu tak, aby bylo možné pracovat).
- Úhel natočení 400 stupňů - realizovaný na ozubené tyči, omezený nad kabinou vozidla.
- Hák 5,4 t
- Tzv. funkce 5 a 6 - dvě přídatné sekce, které umožňují provoz hydraulických přídatných zařízení.
- Pístové čerpadlo s dostatečným výkonem

Hydraulické ruky FASSI byly navrženy, vyrobeny a testovány v souladu s platnou normou kvality EN 12999 a označeny symbolem CE, který odkazuje na požadavky směrnice Evropské unie. Pevnostní výpočty splňují doporučení normy DIN 15018 pro intenzitu práce, skupina HC1/S2.

Všechny výrobky FASSI vyrábí jeden koncern se sídlem v severní Itálii, poblíž města Albino. Všechny fáze výroby kompletního jeřábu, počínaje ocelovým plechem, se vyrábějí v Itálii, výhradně ve výrobních závodech společnosti FASSI. Dodavatelé rozvaděčů, rádiových ovladačů a bezpečnostních ventilů jsou renomovaní evropští výrobci, jako např.: Danfoss, Scanreco, Bosch.