

TŘÍSTRANNÝ SKLÁPĚČ TYPU "W3H" PRO LEHKOU PŘEPRAVU S JEŘÁBEM ZA KABINOU

Nástavba

- Celková délka cca 5300 mm (vnitřní délka 5100 mm)
- Celková šířka cca 2550 mm (vnitřní 2410 mm)
- Výška stran 900 mm
- Kapacita v 11 m³
- Podlaha z oceli Hardox450 o tloušťce 5 mm,
- Boky z oceli Hardox450 o tloušťce 4 mm,
- Pravá strana s horními pravými závěsy sklopnými dolů,
- Levá strana se otevírá hydraulicky, tzv. Hydroboard,
- Zadní strana s horními závěsy, které se automaticky otevírají při sklápění,
- Přední zvýšená rovná stěna s plachtou,

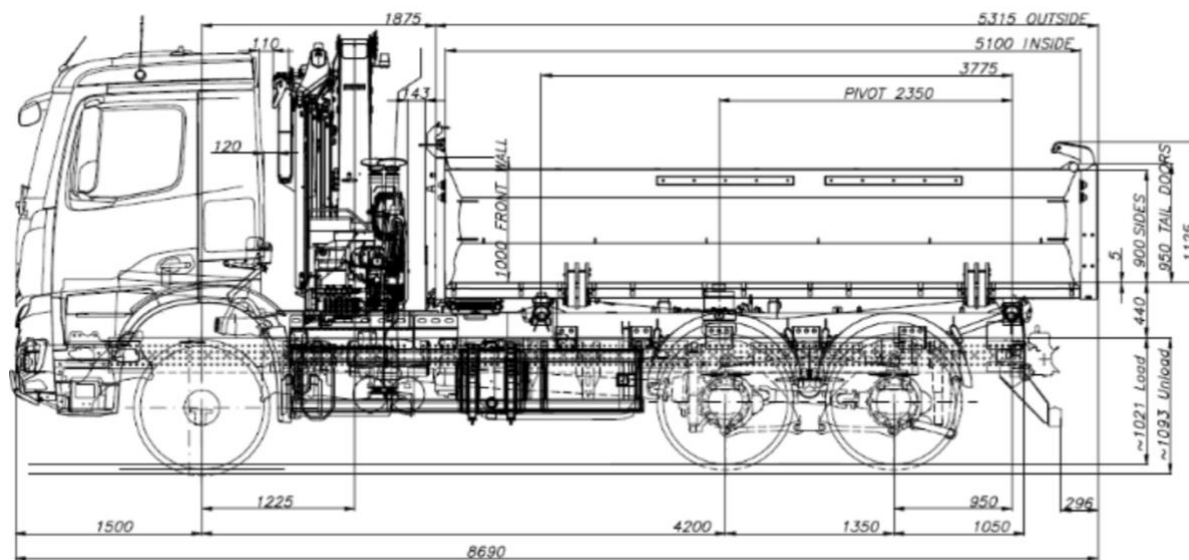
Hydraulický systém

- Hydraulický válec pod podlahou,
- Olejová nádrž a hydraulické čerpadlo dodávané s jeřábem,
- Pneumatické ovládání sklápění z kabiny řidiče,
- Ukazatel zvedání skříňe v kabině řidiče,
- Hlavní ventil a hydraulické hadice,
- Třícestný ručně ovládaný ventil jeřábového sklápěče,
- Hydr. pro přívěs s deskou hb,

Volitelné příslušenství

- Plastové blatníky pro kola 2 a 3 náprav,
- Hliníkové boční zábrany,
- Zadní nájezdový nosník MB z výroby,
- Skříň na nářadí bevola 800x500x500,
- Instalace hydraulického jeřábu za kabinou PK19.001 sld 5,
- Start/stop motoru, servis MB,
- Úchyty pro upevnění nákladu 4 ks na každé straně skryté v kabině podlaze,
- Přední svinovací plachta,
- Podpěra pro opravy,
- Vstupní žebřík,
- Teflonové boční nárazníky,
- Žlutá obrysová světla,
- Obrysové fólie, značkovací tabule,
- Kryty zadních světel s výklopnou mřížkou,
- Otryskaný, základním nátěrem opatřený a lakovaný sklápěč v dohodnuté barvě podle palety ral ...
- Sklápěč na podvozku

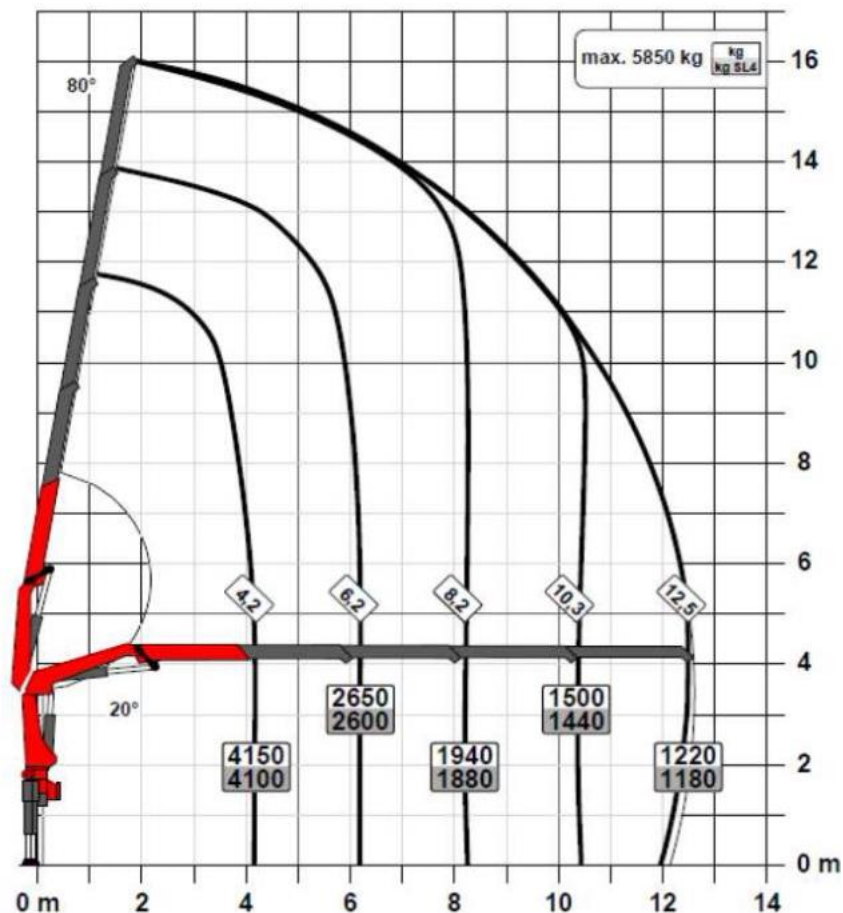
Hmotnost nástavby bez jeřábu: cca 4 200 kg (+/- 2 %).



5040 kg	NACISKI NA OSIE OD MASY WLASNEJ PODWOZIA	4082 kg	= 9122 kg
7501 kg	NACISKI NA OSIE OD PODWOZIA ZABUDOWANEGO	8049 kg	= 15550 kg
8341 kg	NACISKI NA OSIE PRZY ZALADOWANIU DROGIOWO 26T	17659 kg	= 26000 kg
9000 kg	NACISKI NA OSIE DOPUSZCZALNE	18000 kg	= 26000 kg

* Ilustrativní výkres pro navrhování není komerční nabídkou

HYDRAULICKÝ AUTOJEŘÁB PALFINGER TYP PK 19.001 SLD 5



ZÁKLADNÍ VERZE

- Zvedací moment 181,4 kNm (18,5 tm) pro standardní dosah 6,1 m.
- Klasifikace HC1 HD4 / S2 podle normy EN12999
- Přepínací páka spojující ramena jeřábu, 15° hyperextenze ramene v ohybu
- Systém zrychleného teleskopu realizovaný prostřednictvím opětovného použití oleje z prostoru pístu v prostoru pístu
- Elektronický systém HPLS, který automaticky snižuje rychlost pracovních pohybů při velkém zatížení jeřábu
- Rozsah otáčení sloupu jeřábu: 420° prostřednictvím ozubených tyčí
- Samostatné ovládání pro každou z podpěr, hydraulické zámky na válcích podpěr
- Vodováha na obou servisních stanicích

KONF Prohlášení o shodě CE pro jeřáb, opěrné desky naklápěcí o 10 stupňů

ZÁKLADNA JEŘÁBU

TOWI Mrtvý bod jeřábu naproti nosnému trámu

PODPĚRY JEŘÁBU

R2XH Dlouhé podpěrné nosníky, hydraulicky vysunutě, rozteč 5,64 m
 STZY Hydraulicky otočné podpěrné válce (180°)

ST4 Ručně ovládané podpěry jeřábu, 1 čtyřfunkční rozdělovač namontovaný na jeřábu. Možné pouze s hydraulickým vysunutím podpěrných nosníků.

AUSW Optická a akustická signalizace hydr. podpěrných nosníků v přepravní poloze
Připojuje se pomocí montáže

KONTROLA STABILITY

HPSC-E Pokročilý systém řízení stability v plném rozsahu výkyvu (360°) s plynulým nastavením nosnosti podle aktuálního stavu podpěry a aktuálního úhlu natočení jeřábu.

* k dispozici spolupráce s přídatnými podpěrami BS001

* bez zobrazení rozteče a podepření podpěr

Pouze ve spojení se systémem SAM

POHODLÍ A BEZPEČNOST

SAM Sledování úhlu natočení sloupu jeřábu
Povinné ve spojení s HPSC, CPS, HS, IS.

STU01 Měřič pracovních hodin

TRAN2 Signalizace překročení přípustné výšky vozidla s vysunutým výložníkem nad nákladovou skříň v přepravní poloze

LHV18 Hydraulické zámky hlavních, ohýbacích, teleskopických a otočných válců ramene
Povinné pro RRC, SHB, HPSC-L, HPSC-E

VÝLOŽNÍK

C 1., 2., 3. a 4. část výložníku, hydraulicky vysunutá; výložník 12,6 m

HYDRAULICKÉ NAPÁJENÍ POMOCNÝCH ZAŘÍZENÍ

4 Sada 4 hydraulických hadic a vodících žlabů pro 2 přídatná zařízení, např. drapák a rotátor
- pro verzi s ramenem C

OVLÁDÁNÍ

PAL Počítač ovládající funkce jeřábu Paltronic 40 s nouzovým spínačem zastavení AUS01

RC001 SLD Rádiové dálkové ovládání SCANRECO s 6 proporcionálními funkcemi s páčkami "klávesnice", příprava pro 8 funkcí ON/OFF, 3 úrovně rychlosti, vysílač, přijímač, kabel pro alternativní ovládání, dvě baterie, nabíječka baterií, automatické přepínání frekvence v případě rušení, krční a bederní pás pro uchycení přenosné konzole, nouzový vypínač na přenosné konzoli.

6L SLD Jeřáb s nouzovým ovládáním pouze na jedné straně (u rozdělovače)
4, 5 nebo 6 pracovních funkcí na přenosném ovládacím panelu v uspořádání "klávesnice".

SMALL Malý přenosný ovládací pult

MOT01 "START" motoru – dálková aktivace motoru vozidla z přenosného rádiového ovládání

MOT02 "STOP" motor – dálkové vypnutí motoru vozidla z přenosného rádiového ovládacího pultu

GAS01	Motor +/- dálkové ovládání otáček motoru z přenosného rádiového ovládacího pultu (pro výše uvedené možnosti je nutné vybavit podvozek příslušnou elektroinstalací a připojit tyto funkce z výroby po montáži jeřábu kupujícíím nebo autorizovaným servisním střediskem dodavatele podvozku a na jeho náklady).
LICHT	Spínání světlometu jeřábu z přenosného ovládacího rádiového pultu.
PTT01	Displej Paltronic na straně rozdělovače

VYBAVENÍ

SCH03	Standardní LED reflektor osvětlující pracovní pole, namontovaný z výroby na ohýbacím rameni.
RALSTD	Kataforézní základní nátěr a práškové lakování ve standardní barvě RAL 3020

PŘÍSLUŠENSTVÍ

OLK01	Chladič hydraulického oleje, chladicí výkon 8,5 kW, ve výbavě (nedodává se s možností "IK")
TL 140	Nádrž na olej, objem 140 litrů, volně ložená
LH08.0	Nákladní hák s nosností 8,0 t a třmenem
BRI-4B	Upínací díly s povrchovou úpravou (4 x šroub)

OSTATNÍ

24V	Elektrická instalace 24V
HDF03	Vysokotlaký filtr pro jednookruhový systém, namontovaný
VPACK	Balení – jeřáb na paletě, vybavení v krabicích
EKAT	Katalog náhradních dílů
BTASPR	Uživatelská příručka
CDSPR	Dokumentace