

## **TŘÍSTRANNÝ SKLÁPĚČ TYPU "W3H" PRO LEHKOU PŘEPRAVU POMOCÍ JEŘÁBU ZA KABINOU**

### **Nástavba**

- Celková délka cca 5200 mm (vnitřní 5000 mm)
- Celková šířka cca 2550 mm (vnitřní 2 410 mm)
- Výška bočnic 900 mm
- Kapacita v 10,8 m<sup>3</sup>
- Podlaha 5 mm ocel Hardox450,
- Bočnice 4 mm ocel Hardox450,
- Pravá strana s horním a dolním závěsem, pravá strana výklopná ve spodní části,
- Levá strana se otevírá hydraulicky, tzv. Hydroboard - 2 pohony, zadní deska s horními závěsy se otevírá automaticky při sklápění, rovná přední stěna, zvednutá,

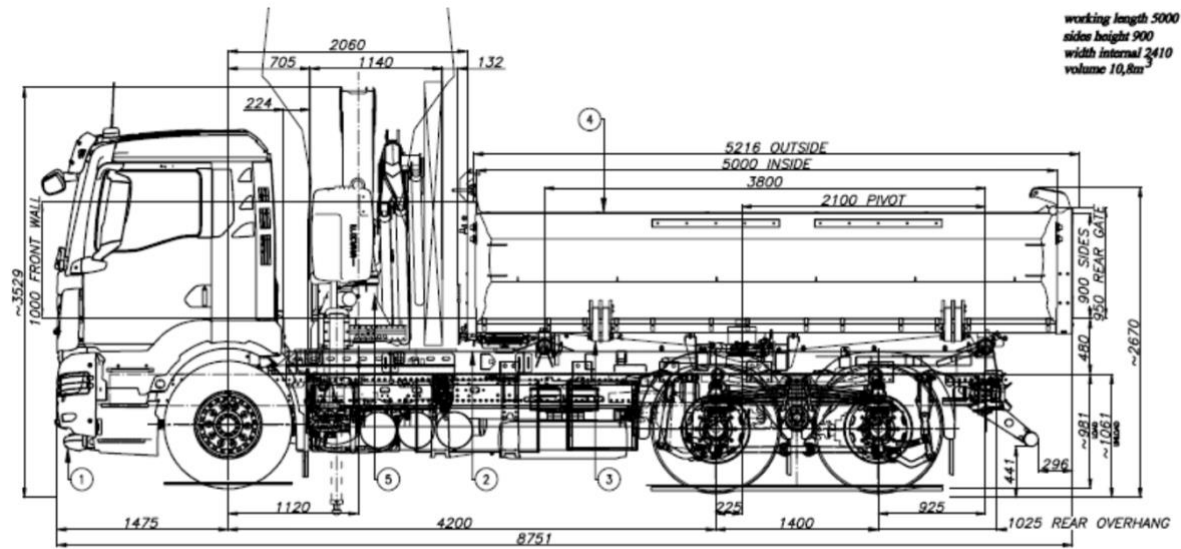
### **Hydraulický systém**

- Hydraulický válec pod podlahou,
- Olejová nádrž a hydraulické čerpadlo dodávané s jeřábem,
- Pneumatické ovládání sklápění z kabiny řidiče,
- Ukazatel zdvihu skříně v kabině řidiče,
- Hlavní ventil a hydraulické hadice,
- Třícestný ventil jeřábového sklápěče,
- Hydraulická instalace pro přívěs s b. Hydr. 2+2,

### **Další vybavení**

- Plastové blatníky pro kola na 2. a 3. nápravě,
- Box na nářadí Bevola 600x600x600,
- Hliníkové boční zábrany,
- Zadní nájezdový nosník,
- Instalace hydraulického jeřábu Fassi. F235.0.25,
- Start/stop motoru, servis man,
- Úchyty pro upevnění nákladu, 4 na každé straně, skryté v podlaze,
- Plachta rolovaná dopředu,
- Podpora při opravách,
- Žebřík,
- Teflonové boční nárazníky,
- Žlutá obrysová světla,
- Obrysové obaly nástavby, označovací tabule,
- Kryty zadních světel s výklopnou mřížkou,
- Otryskané, opatřené základním nátěrem a lakované v dohodnuté barvě. Podle palet RAL...
- Nástavba na podvozku

Hmotnost nástavby bez jeřábu: cca 4 200 kg (+/-2 %)



working length 5000  
side height 900  
width internal 3410  
volume 10,8m<sup>3</sup>

5308 kg	NACYSKI NA OSIĘ OD MASY WŁASNEJ PODWOZIA / CHASSIS CURB WEIGHT AXLE LOADS	4639 kg	± 9947 kg
8047 kg	NACYSKI NA OSIĘ OD PODWOZIA ZABUDOWANEGO / CHASSIS AND BODY WEIGHT AXLE LOADS - UNLOADED	8930 kg	± 16977 kg
8474 kg	NACYSKI NA OSIĘ PRZY ZAŁADOWANIU DROGOWO / CHASSIS AND BODY WEIGHT AXLE LOADS - LOADED LEGAL	17526 kg	± 26000 kg
8569 kg	NACYSKI NA OSIĘ PRZY ZAŁADOWANIU DMC / CHASSIS AND BODY WEIGHT AXLE LOADS - GVW TECHNICAL	19431 kg	± 28000 kg
9000 kg	NACYSKI NA OSIĘ DOPUSZCZALNE / PERMISSIBLE AXLE LOADS	19000 kg	± 26000 kg

\*Výkres s rozměry nepředstavuje nabídku

## Hydraulický jeřáb FASSI typ F235A.0.25 e-active



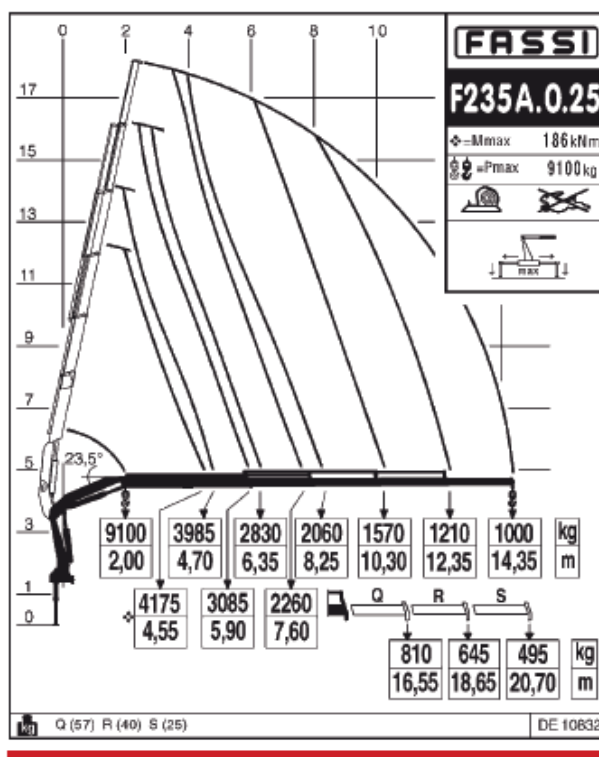
Ilustrační foto



### F235A.0.25 e-active - Load Diagram

Via Roma, 190  
14051 Albano (RM)  
Tel: +39 035 776483  
Fax: +39 035 799320  
www.fassi.com  
fassi@fassi.com

LOAD DIAGRAM WITH LIFTING MOMENT LIMITING DEVICE



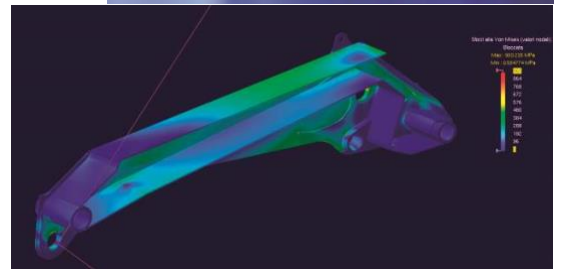
## Charakteristika jeřábu:

- Hmotnost jeřábu: 2625 kg.
- Maximální hydraulický dosah: 14,65 m.
- Tonáž: 18,96 tm.
- CE verze – Elektronický systém ochrany proti přetížení FX 500 včetně:
  - systém statistiky provozu jeřábu (černá skříňka),
  - autodiagnostický systém jednotky, který umožňuje rychle zjistit příčinu nesprávné činnosti jednotky v podobě chybových kódů,
  - systém, který varuje obsluhu před přetížením jeřábu a při přetížení zablokuje jeho provoz,
  - vizuální ukazatel procentuálního využití kapacity zařízení v podobě barevných LED diod,
  - displej z tekutých krystalů informující obsluhu o zatížení jednotlivých zdvihacích válců v %,
  - elektronický hodinový měřič.
- Multifunkční rozdělovač DANFOSS D850 zvyšující rychlost a plynulost provozu jeřábu, přizpůsobený vysokým průtokům oleje, namontovaný na sloupu,
- Rádiové ovládání FASSI RCS s proporcionálním ovládáním, rychlost ovládání závisí na sklonu ovládací rukojeti, s podsvíceným LCD displejem informujícím mimo jiné o zatížení jednotlivých zdvihacích válců, stavu podpěr jeřábu, teplotě oleje, 10 m kabelu pro nouzové připojení rádiového ovládání, nabíječka autobaterií, dvě baterie, krční řemen, bederní pás, volitelná rychlost jeřábu, automatické přepínání rádiové frekvence v případě rušení, s funkcí zapínání a vypínání motoru vozidla a regulace otáček motoru (nutno připojit autorizovaným



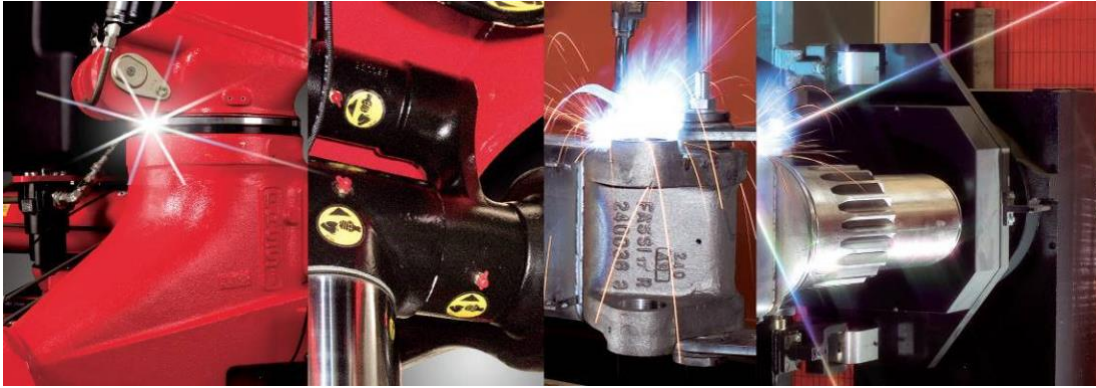
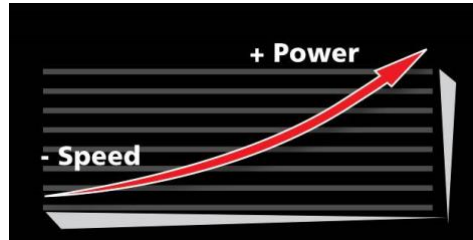
servisem podvozku), knoflík pro volbu funkcí na displeji, 3 další tlačítka pro individuální programování dle potřeb zákazníka, tlačítko STOP,

- Otáčení probíhá na ozubené tyči, spodní část sloupu a jeho základna jsou vyrobeny z odlitku, což umožňuje přenášet větší napětí než svařované konstrukce, což se projevuje i ve velmi vysokém kroutícím momentu sloupu,
- Systém Flow Sharing (FS), který dodává správné množství oleje tam, kde je potřeba, funguje lépe než moderní multifunkční ventily a směřuje množství oleje nastavené obsluhou na konkrétní funkce jeřábu.
- Systém MPES se skládá ze stejně silných, nezávislých válců zapojených do série a zpětného olejového ventilu zvyšujícího rychlost vysouvání teleskopických ramen,
- Celá konstrukce je vyrobena ze švédské certifikované oceli STRENX dodávané společností SSAB, která se vyznačuje velmi vysokou pružností, jež zvyšuje pevnost konstrukčních prvků,
- Koncepte FWD je založena na omezení počtu svarů v konstrukci jeřábu vhodným ohýbáním prvků, což se promítá do jeho pevnosti,
- Četné lité prvky v konstrukci – větší přesnost zpracování, přenos větších napětí než u svařovaných prvků,





- Systém XP, který zvyšuje nosnost jeřábu a zároveň snižuje rychlost jeho pohybu, velmi jednoduchá aktivace pomocí ikony dostupné na rádiovém ovládacím panelu.



- Ergonomické uspořádání vsuvek pro mazání kloubů a ložisek,
- Vodováhy na kapsách nosných trámů,
- Nádrž na olej se zpětným filtrem z plastu odolného proti korozi a mechanickému poškození o objemu 120 litrů namontovaná na jeřábu,
- Montážní sada,
- Katalog náhradních dílů,
- Barva RAL 3020 červená
- Podpěrné nohy vysunuté, spuštěné a hydraulicky otočné o 180 stupňů.
- Podložky pro opěrné nohy
- Úhel natočení 400 stupňů – realizováno na stojanu,
- Hák 11,5 t,
- Nosníky opěrných nohou s roztečí 5100 mm,
- Hydraulické čerpadlo s dostatečným výkonem
- Systém kontroly stability FSC/M1 rozpoznává levou a pravou stranu vozidla a oblast nad kabinou, kde lze omezit nosnost. Při práci na levé nebo pravé straně vozidla závisí nosnost jeřábu na šířce nosníků, existují dvě pracovní zóny – omezená nosnost pro podpěry v obrysu vozidla a maximální nosnost pro

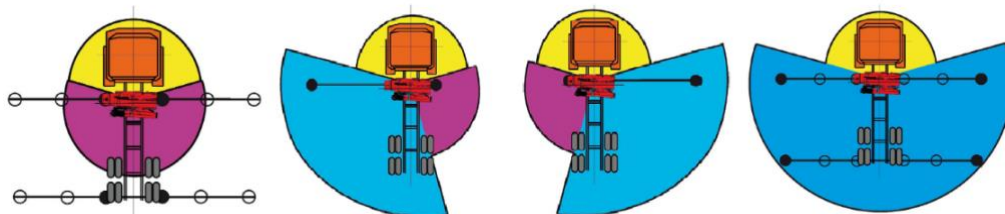
podpěry

plně

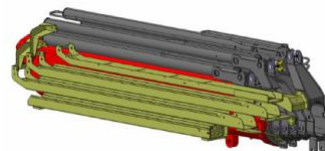
vysunutě

do

strany.



- Další hydraulické funkce (5. a 6. funkce) vedly ke konci teleskopických výsuvných ramen používaných k pohonu přídatných zařízení, hydraulické rozvody byly chráněny proti poškození pomocí kovových vaniček.



- **Funkce START / STOP motoru vozidla s regulací otáček motoru**

Jeřáby FASSI byly navrženy, vyrobeny a testovány v souladu s platnou normou kvality EN 12999 a označeny symbolem CE, který odkazuje na požadavky směrnice Evropské unie. Pevnostní výpočty splňují doporučení normy pro intenzitu práce DIN 15018, HD5/S2.

Všechny výrobky FASSI vyrábí jeden koncern se sídlem v severní Itálii, poblíž města Albino. Všechny fáze výroby kompletního jeřábu, počínaje ocelovým plechem, se vyrábějí v Itálii, výhradně ve výrobních závodech společnosti FASSI. Dodavateli rozvaděčů, rádiových ovladačů a bezpečnostních ventilů jsou renomovaní evropští výrobci, jako např: Danfoss, Scanreco, Bosch.